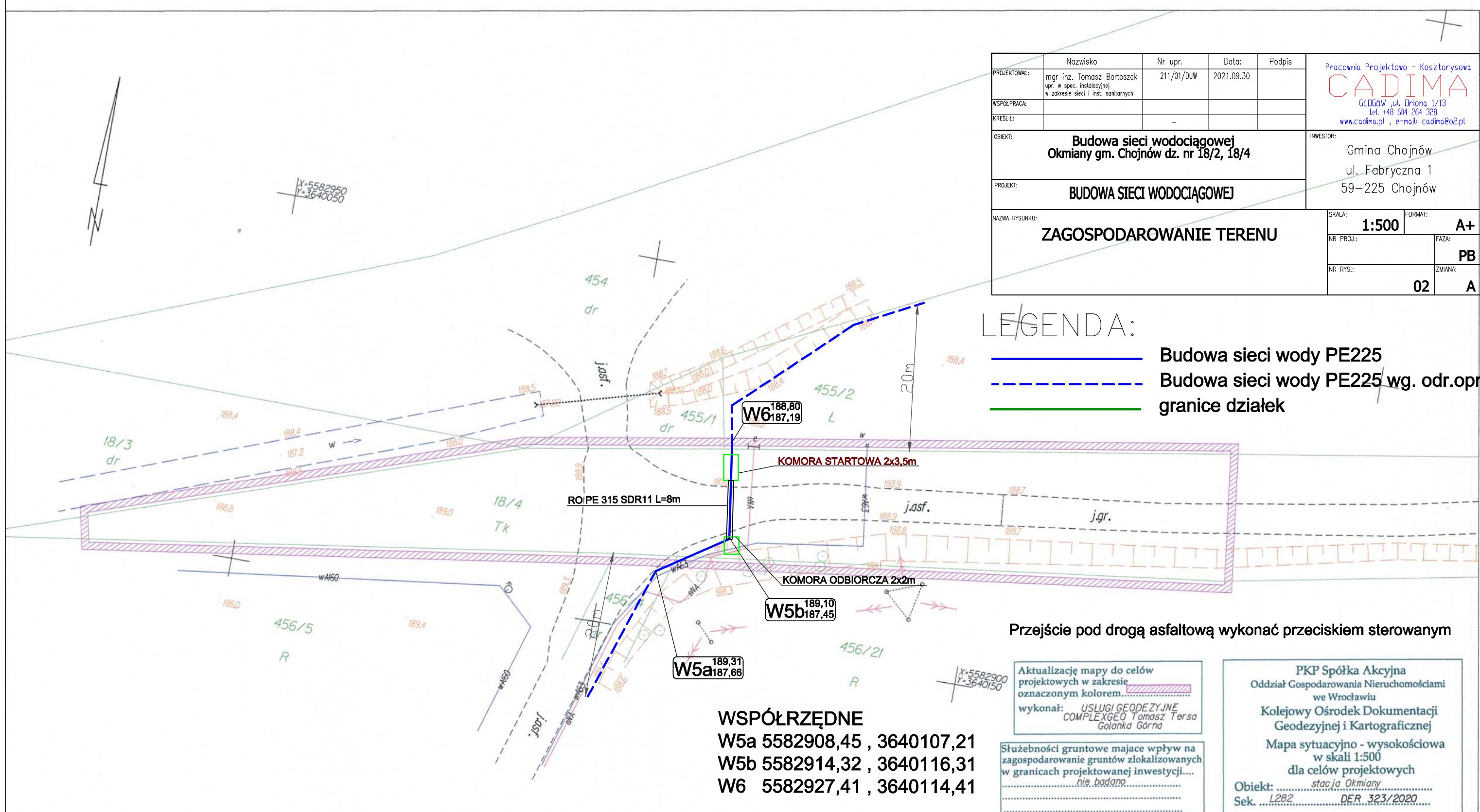


PROJEKTOWAŁ:	Nazwisko	Nr upr.	Data:	Podpis	Pracownia Projektowa - Kosztorysowa CADIMA GŁOGÓW, ul. Długońska 1/13 tel. +48 604 264 328 www.cadima.pl, e-mail: cadima@o2.pl
WSPÓŁPRACUJĄCY:	migr. inż. Tomasz Bartoszek upr. w spec. instalacyjnej w zakresie sieci i inst. sanitarnych	211/01/DUW	2021.09.30		
KREŚLIŁ:		-			
OBIEKT:	Budowa sieci wodociągowej Okmiany gm. Chojnów dz. nr 18/2, 18/4				INWESTOR:
PROJEKT:	BUDOWA SIECI WODOCIĄGOWEJ				Gmina Chojnów ul. Fabryczna 1 59-225 Chojnów
NAZWA RYSUNKU:	ZAGOSPODAROWANIE TERENU				SKALA: 1:500 FORMAT: A+ NR PROJ.: NR RYS.: 02 FAZA: PB ZMIANA: A

LEGENDA:

- Budowa sieci wody PE225
- - - - - Budowa sieci wody PE225 wg. odr.opr.
- granice działek



Aktualizację mapy do celów projektowych w zakresie oznaczonym kolorem.....
wykonał: USŁUGI GEODEZYJNE
COMPLEXGEO Tomasz Tersa
Golanka Górna

Służebności gruntowe mające wpływ na zagospodarowanie gruntów zlokalizowanych w granicach projektowanej inwestycji....
nie badano

REPRODUKCJA WZBRONIONA

PKP Spółka Akcyjna
Oddział Gospodarowania Nieruchomościami we Wrocławiu
Kolejowy Ośrodek Dokumentacji Geodezyjnej i Kartograficznej
Mapa sytuacyjno - wysokościowa w skali 1:500 dla celów projektowych
Obiekt: stacja Okmiany
Szk. L282 DER 323/2020
Mapę niniejszą uzupełniono pomiarem aktualizacyjnym sytuacyjno - wysokościowym i urządzeń podziemnych w roku 2020 z miesiąca lipca, w granicach oznaczonych kolorem.....
Uwaga: Nie wyklucza się istnienia w terenie innych, nie wykazanych na niniejszej mapie urządzeń podziemnych, które nie były zgłoszone do inwentaryzacji lub o których nie ma informacji w instytucjach branżowych.
Wrocław dn. 19.08.20
SPECIALISTA
Magdalena Madura